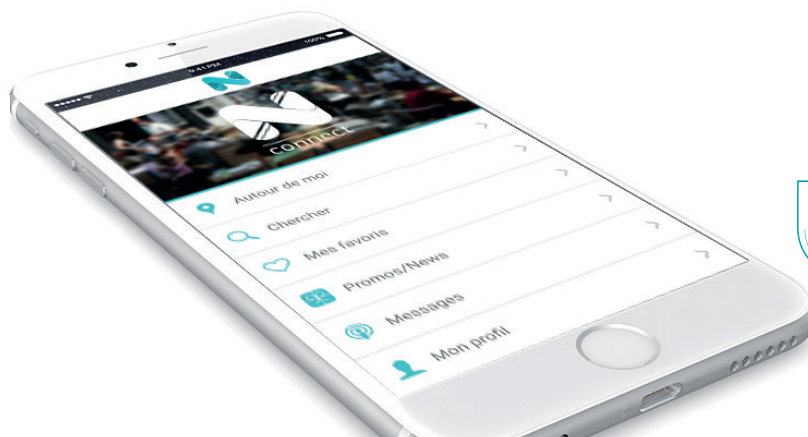




Connect

Une nouvelle interface, de nouvelles fonctionnalités et des technologies de pointe, bienvenue dans la smart retail city!

L'asbl Gau Namur, en charge, notamment, de la promotion du noyau urbain et des commerçants namurois, a repensé complètement son application mobile "Namur commerces". Disponible sur l'Apple store et le Play store l'appli se nomme désormais **NConnect**



• Quelles sont les nouveautés de NConnect?



Promotions

En plus des fonctionnalités standards de recherche, l'application affichera les promotions des commerçants via deux canaux: directement dans l'application et/ou via les beacons. Dans ce cas précis il s'agira d'un message contextualisé.

Informations, événements et sponsoring

Des annonces d'événements ou des informations pourront également être diffusées via le réseau de 30 beacons extérieurs se trouvant à des endroits stratégiques de la ville. Ces annonces/informations pourront également être sponsorisées.

Ecrans publicitaires

De brefs écrans publicitaires d'une durée de 3 secondes seront également présents à l'ouverture de l'application. Ces écrans pourront être achetés pour des périodes bien déterminées.



Connect

• Les beacons? Qu'est-ce que c'est?

Le beacon est un petit boîtier basé sur la technologie Bluetooth Low Energy. Il émet en permanence un signal permettant à une application mobile d'adapter son comportement.

L'utilisation des beacons est une réelle révolution en matière de communication digitale offrant un énorme potentiel dans de nombreux secteurs d'activités.



Retail

Grandes surfaces, commerces, shopping centers. Connectez vos clients à vos lieux de vente et fidélisez-les par des offres hyper ciblées

- Participation à un programme de fidélité
- Des actions de déstockage
- Période de soldes
- Offres exclusives
- Localisation in-store
- Information et promotions produits
- Contenu contextuel
- Récolte de data et statistiques



Events

Créer des événements mémorables et interactifs et étudier le comportement de vos visiteurs

- Localisation in et out-door
- Enquêtes
- Jeux
- Informations visiteurs
- Informations parking
- Programmes de concerts
- Promotions des sponsors
- Informations relatives à la sécurité



Horeca

Faites de vos bars, restaurants et hôtels des lieux connectés à vos hôtes. Offrez-leur un service et une expérience 5 étoiles

- Commandes
- Offres ciblées
- Promotions
- Services hôteliers
- Récolte de data et analyses
- Enquêtes de satisfaction



Services

Faites de votre ville une Smart City, Informez vos visiteurs sur vos lieux culturels, de loisirs et de détente

- Office du tourisme
- Musées
- Informations urbaines
- Administration publique
- Transports urbains
- Restauration et commerçants

Cette technologie de micro-localisation permet d'envoyer des messages contextualisés en fonction de la localisation de l'utilisateur et de ses centres d'intérêts. Dans un premier temps ces messages seront gérés par l'asbl Gau Namur.

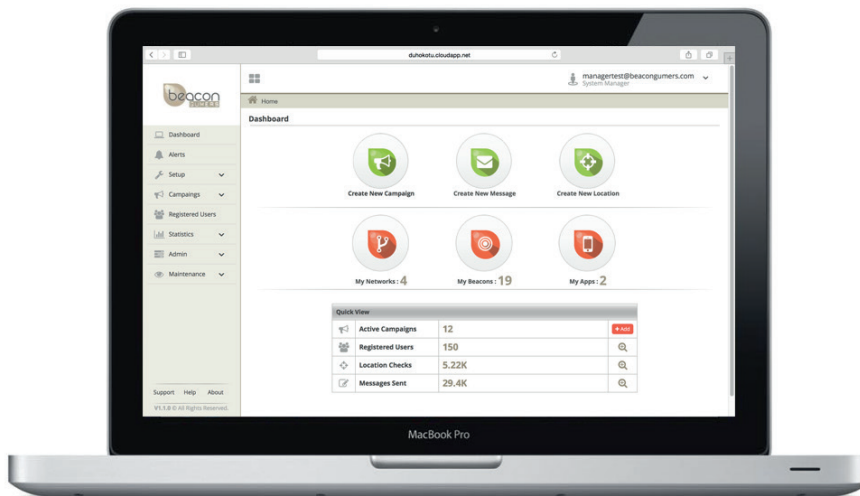
La contextualisation c'est **“Le bon message, à la bonne personne, au bon endroit et au bon moment.”**



Connect

• La plateforme

Pour connecter le monde réel au digital, BeaconGumers a développé une plateforme cloud sécurisée permettant, non seulement, de gérer des réseaux de beacons mais également de créer et de scénariser des campagnes de communication très ciblées et de récolter des données qui, après analyse, pourront être utilisées afin de mettre sur pieds des stratégies de messages contextuels efficaces.



La mise en place de beacons se fait rapidement et est abordable financièrement tant pour les grosses entreprises que pour les petits commerces.

• Quels sont les objectifs de NConnect?

Avec cette nouvelle application, Gau Namur souhaite **connecter en temps réel les namurois avec les offres commerciales des commerçants** en fonction de leur localisation et de leurs centres d'intérêts. L'objectif de ce projet pilote est triple.

- 1 Augmenter la visibilité des petits commerces et les connecter en temps réel sur les smartphones de leurs clients.
- 2 Créer plus d'interactions entre les commerçants et leurs clients et augmenter le trafic dans leurs points de vente.
- 3 Proposer aux acheteurs une expérience shopping différente et ludique.

Pour concrétiser ce projet, Gau Namur s'est adjoint comme partenaire BeaconGumers.

Société spécialisée dans les applications mobiles, les technologies de micro-localisation et dans le marketing des lieux connectés (marketing phygital). BeaconGumers n'en est pas à son coup d'essai et à déjà développé pour un client actif dans le secteur Horeca un réseau de 250 beacons présents dans les restaurants bruxellois. D'autres projets verront prochainement le jour avec des acteurs importants du monde des médias. (www.beacongumers.com)



• Pourquoi ce partenariat entre Gau Namur et BeaconGumers?

Une question d'ADN.

Un des associés de BeaconGumers étant namurois de pure souche, connaissant bien sa ville et la vivant au quotidien, a de suite compris le potentiel qu'offrait la ville pour mener **un projet pilote d'envergure**. Des contacts ont été pris avec les responsables de l'asbl Gau Namur qui ont perçu directement l'intérêt offert par cette opportunité.

Une configuration urbaine idéale.

Namur en tant que ville principale de Wallonie offre la particularité d'avoir un noyau commercial important concentré dans un petit périmètre. C'est un véritable centre commercial à ciel ouvert avec des piétonniers très fréquentés et bien agencés.

En bref, un endroit idéal pour mener un projet pilote d'envergure dans de bonnes conditions.

Namur « Smart City ».

Les instances politiques de la ville de Namur montrent une grande volonté de faire de Namur une ville intelligente, comme l'indique sa déclaration de politique communale approuvée en Conseil communal le 17 décembre 2012.

Namur une ville ambitieuse

Namur veut se placer à l'avant-scène des villes innovantes en matière touristique, culturelle et économique et favoriser l'usage des nouvelles technologies pour faire émerger ces secteurs d'activité. Elle occupe la 7^{ième} place sur 15 du classement national, réalisé par Agoria, des administrations communales développant des projets de smart cities. Et la 1^{ière} place des villes wallonnes.



Connect

• Les utilisateurs connectés en belgique sont prêts.

- **75%** des Belges sont équipés d'un smartphone ¹
- Ils passent **4H30** par jour online dont 1H24 sur leur smartphone (16-24) ²
- **42%** recherchent quotidiennement sur leur smartphone ³
- **1** recherche sur **3** a une dimension locale ⁴
- **80%** des consommateurs utilisent leur smartphone pour améliorer leur expérience shopping ⁵
- **72%** des gens qui cherchent de l'information locale visitent un point de vente ⁶
- **37%** des gens ignorent des alertes shopping n'ayant pas de lien avec leurs centres d'intérêt. ⁷

75%

42%

72%

80%

37%

• Les premiers tests d'applications utilisant la technologie des beacons sont concluant

- Un utilisateur ayant été notifié via beacon est **19x** plus réceptif comparé à la publicité générale ⁸
- Un utilisateur ayant reçu une notification via beacon utilisera **16,5 x** plus son application localement ⁹
- Un utilisateur ayant reçu une notification via beacon a **6,4 x** plus de chances de garder son application dans son smartphone ¹⁰

1. Source GlobalWebIndex 2015, Ivoo // 2. Source GlobalWebIndex 2015 // 3. QUARTZ Mary Meeker's 2014 internet trends report // 4. Solvay entrepreneurs // 5. Solvay entrepreneurs // 6. Swirl research Now survey of smartphone users, NV 2013 // 7. Swirl Research Now Survey of Smartphone users, Nov 2013/ DigitalBL/ . Gov/IP/IAB/ Mobilosoft // 8. inMarket, April - May 2014 // 9. inMarket, April - May 2014 // 10. inMarket, April - May 2014



Connect

• Communication mise en place

Afin de donner une visibilité maximale à NConnect, Gau Namur va communiquer massivement dès le lancement.

- Des capsules vidéo sur YouTube
- Une campagne radio sur les émetteurs importants [Bel RTL, Radio Contact, Nostalgie]
- Annonces dans les quotidiens et magazines locaux [L'Avenir, Proximag, Namur magazine]
- Affichage dans les bus des TEC
- Matériels de visibilité
- Affichage dans divers endroits stratégiques de la corbeille namuroise
- Distribution de dépliants dans les rues
- Présence d'un stand d'informations NConnect lors d'évènements
- Affichettes et dépliants chez les commerçants
- Communication spécifique sur le site web de Gau Namur
- Partage de l'information sur les réseaux sociaux et via facebook
- Etc.



Connect



• Conclusion

Le projet NConnect est un projet important pour Gau Namur.

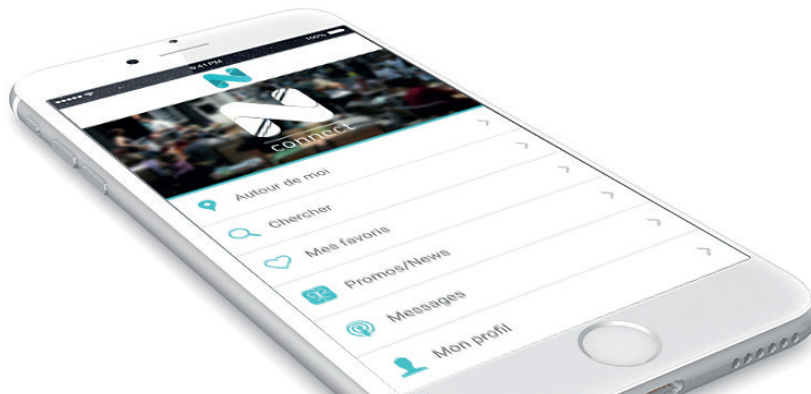
A notre connaissance ce projet est le plus ambitieux (à l'heure actuelle en Belgique et sans doute en Europe,) mis en place dans un noyau urbain, dans le secteur du commerce de proximité.

Outre le réseau de beacons urbains déjà implanté, nous équiperons 500 points de vente d'ici la fin de l'année.

Au milieu de l'année prochaine nous évaluerons sur base de plusieurs critères la première phase du projet et ne manquerons pas de vous tenir informés des résultats.



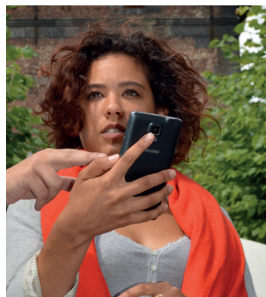
Connect



Connect

- **Notes**





Vous voulez en savoir plus sur le programme Nconnect?

GAU NAMUR

081/26.26.38

info@gaunamur.be

www.gaunamur.be



Connect

C'EST FACILE, MALIN ET PLEIN DE SURPRISES.



l'avenir.net



PROXIMAG

